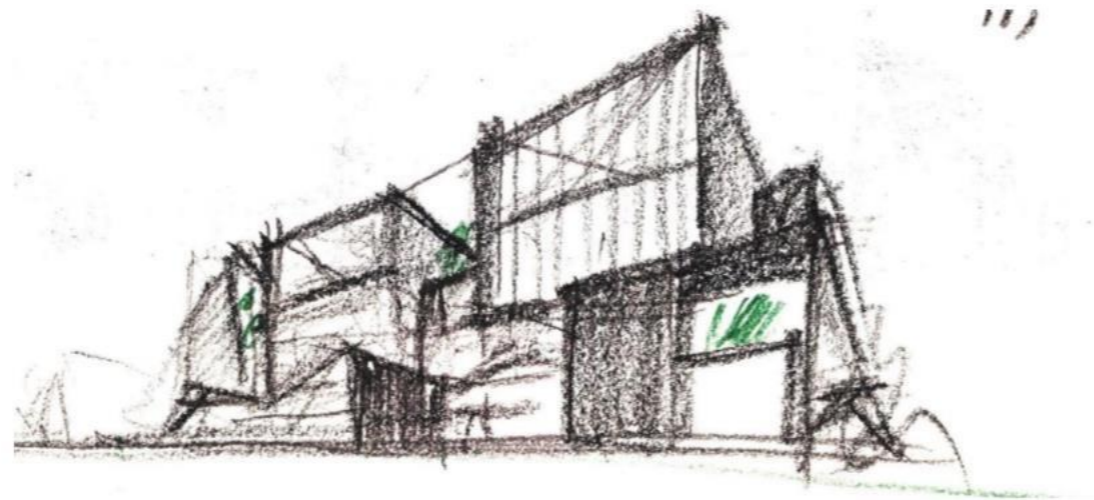


前 门 印 象

前门大街及东片保护整治项目B15、B16地块工程

目录 CONTENTS

- 1 效果图篇
THE PERSPECTIVE DRAWING
- 2 项目背景
THE DESIGN CONDITION
- 3 设计策略
THE DESIGN STRATEGY
- 4 专项分析
PLANNING GENERATION
- 5 技术图纸
THE DESIGN STRATEGY



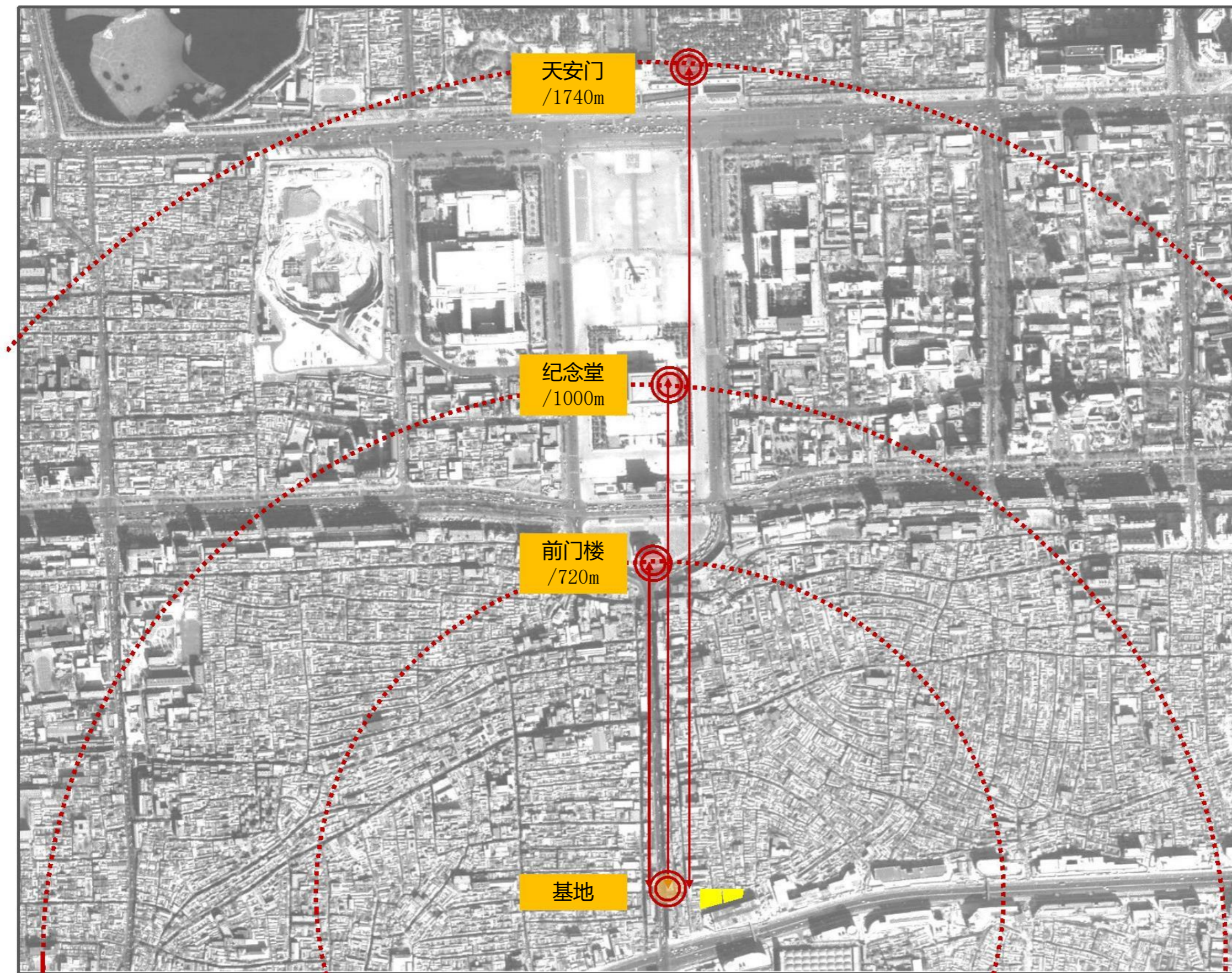




LACOSTE

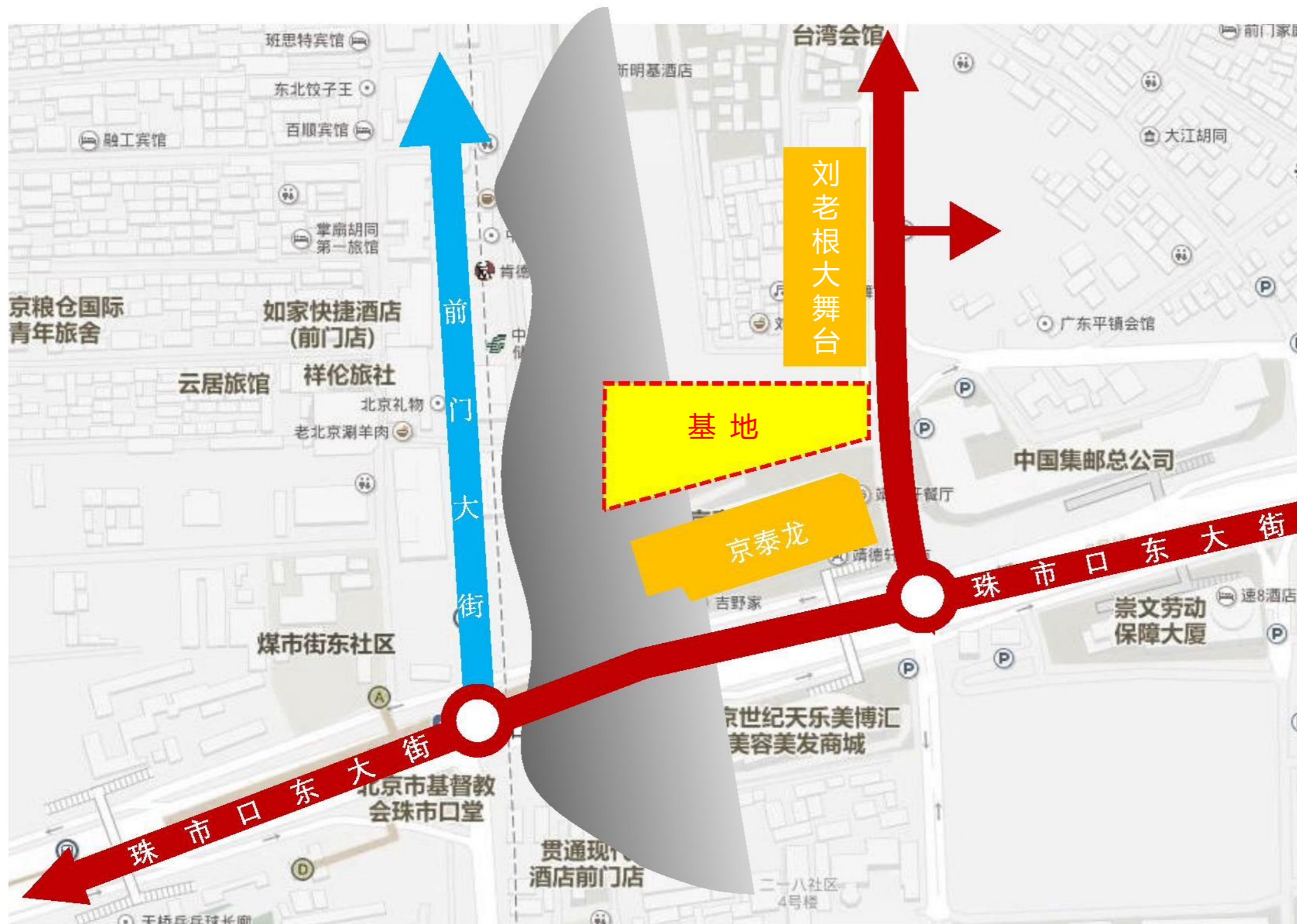
澳門博物館








项目用地位于珠市口大街以北，前门步行街以东。





基地南侧紧邻京泰龙国际大酒店。西侧与前门大街步行街相望。东北侧邻近刘老根大舞台广场刘老根大舞台东侧，有一个公共车库口。

-  基地
-  周边现状
-  机动车口



建筑空间特色

ARCHITECTURAL SPACE FEATURES



上为——

器

——



中为——

园

——



下为——

基

——



器

- 院落空间传承
- 呼应城市空间

顶层设有空中四合院：
引入极具北京特色的四合院建筑形式，既增加了建筑空间的趣味性，更提升了建筑的地域文化气质。



元

- 自然山水融入
- 塑造立体庭院



建筑内部设有景观中庭、绿化露台：

在与城市肌理和历史风貌协调的基础上，将办公空间与立体花园相结合，使其更具开放性。





基

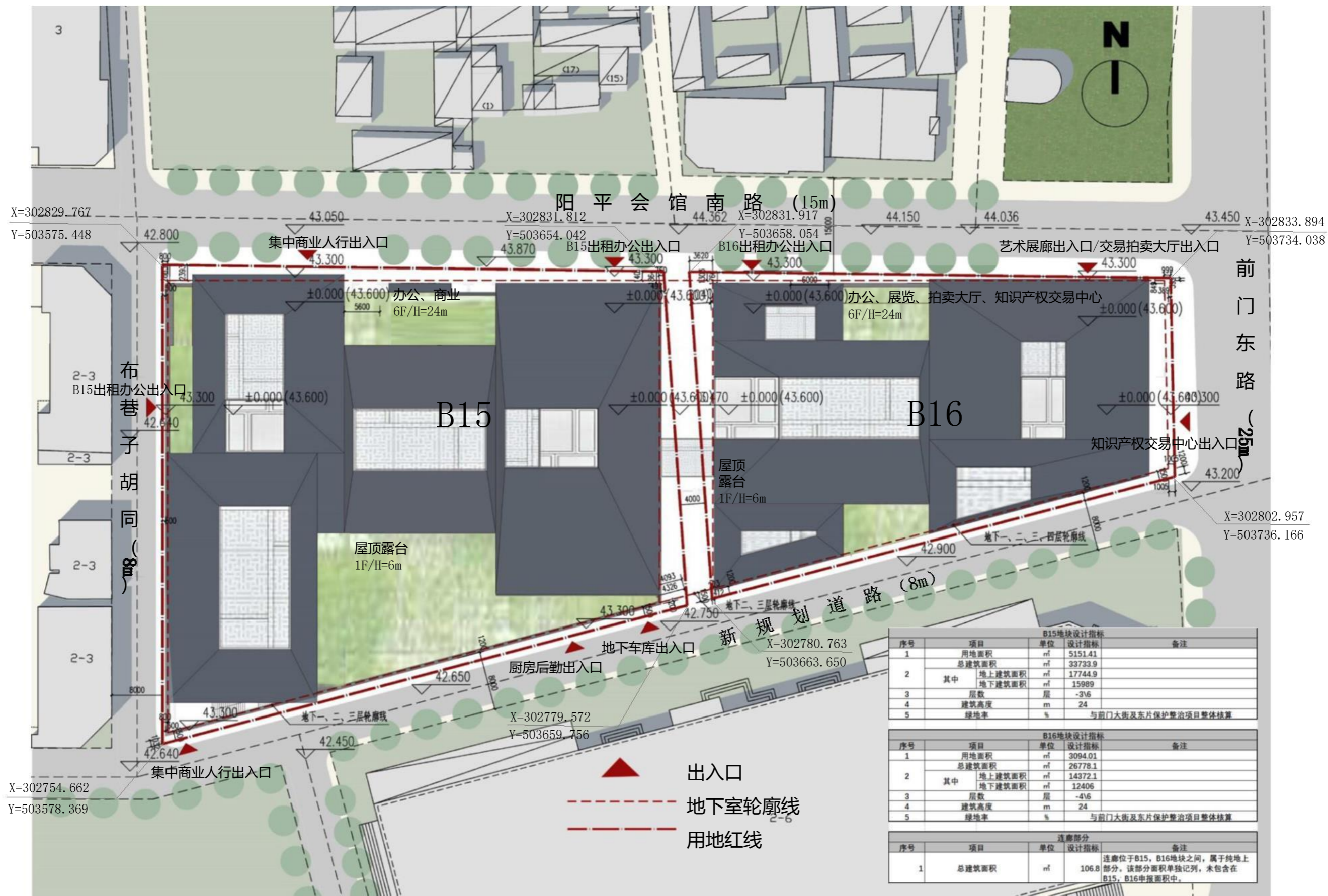
- 胡同空间重塑
- 传承历史文化



融入街道尺寸空间设计：
基地紧邻前门商业步行街，基地周围以四合院为主，在底层商业的设计中，融入北京传统胡同文化。

富有文化特色的胡同商业街既满足功能的需求，也很好地切合前门地区小尺寸的空间氛围。



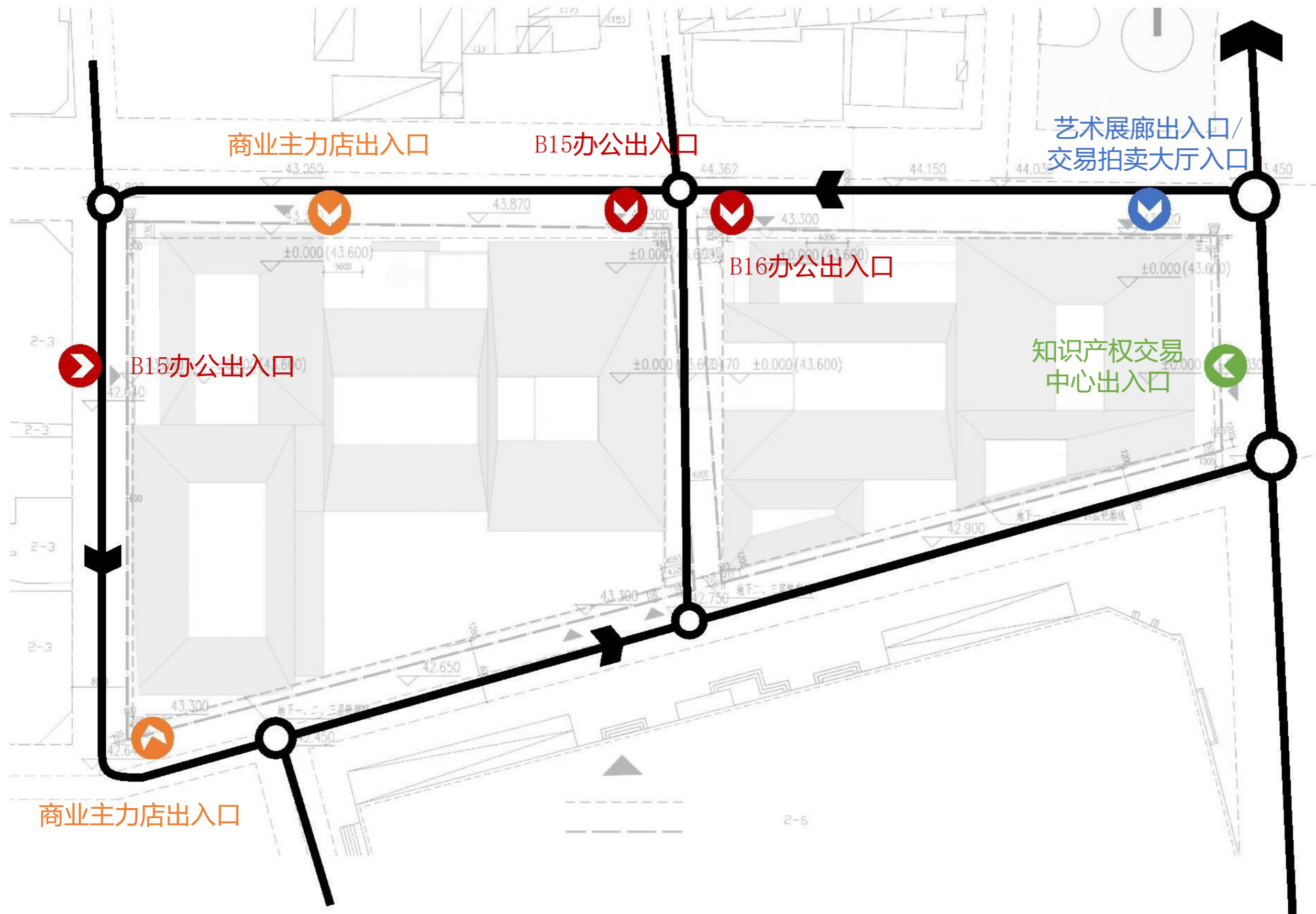


序号	项目	单位	设计指标	备注
1	用地面积	m ²	5151.41	
2	总建筑面积	m ²	33733.9	
	其中 地上建筑面积	m ²	17744.9	
	其中 地下建筑面积	m ²	15989	
3	层数	层	-3/6	
4	建筑高度	m	24	
5	绿地率	%		与前门大街及东片保护整治项目整体核算

序号	项目	单位	设计指标	备注
1	用地面积	m ²	3094.01	
2	总建筑面积	m ²	26778.1	
	其中 地上建筑面积	m ²	14372.1	
	其中 地下建筑面积	m ²	12406	
3	层数	层	-4/6	
4	建筑高度	m	24	
5	绿地率	%		与前门大街及东片保护整治项目整体核算

序号	项目	单位	设计指标	备注
1	总建筑面积	m ²	106.8	连廊位于B15、B16地块之间，属于纯地上部分。该部分面积单独记列，未包含在B15、B16申报面积中。





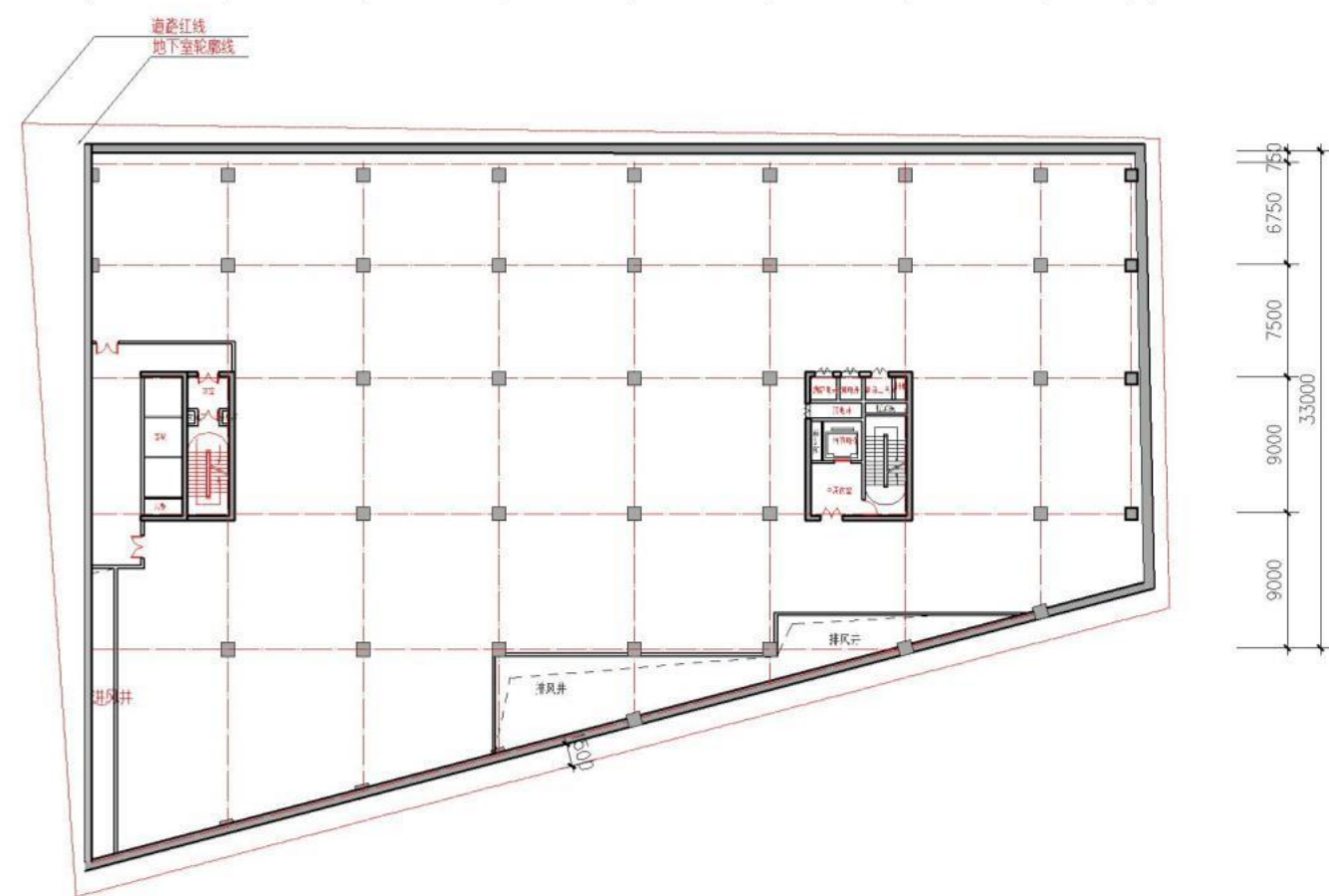
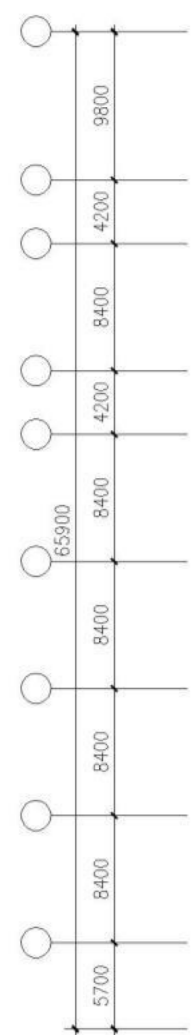
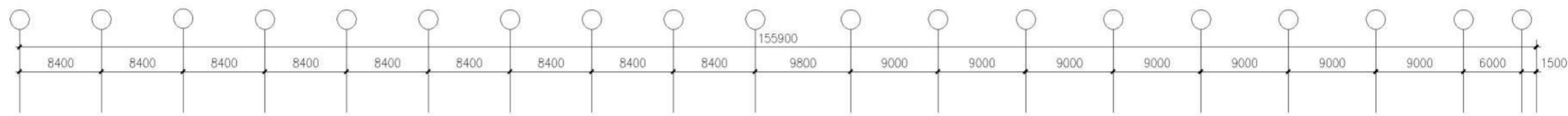
本着分散布置，
避免交叉的原
则，综合考虑
各个功能的口
部设计。



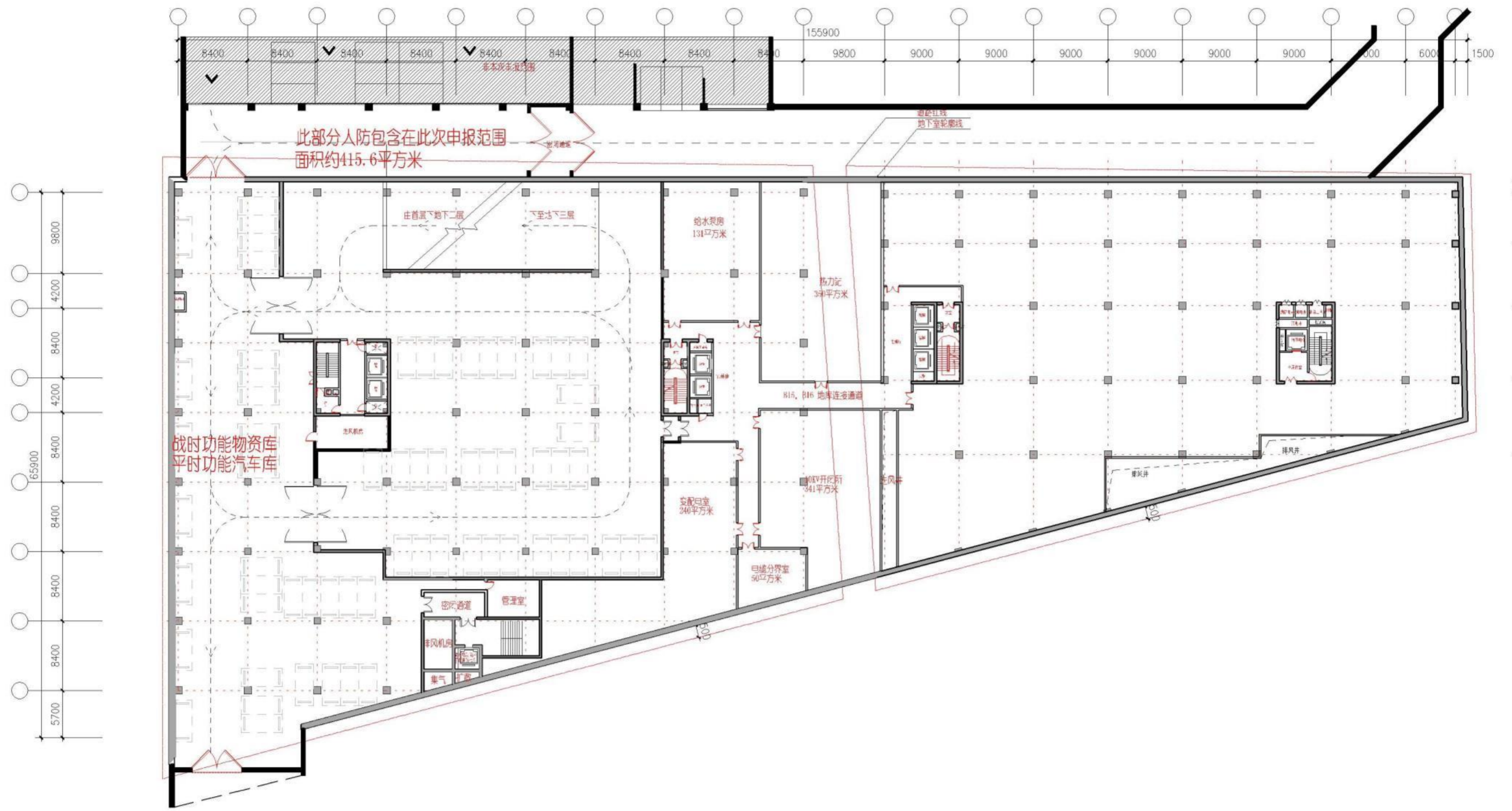
05

技术图纸

THE DESIGN STRATEGY

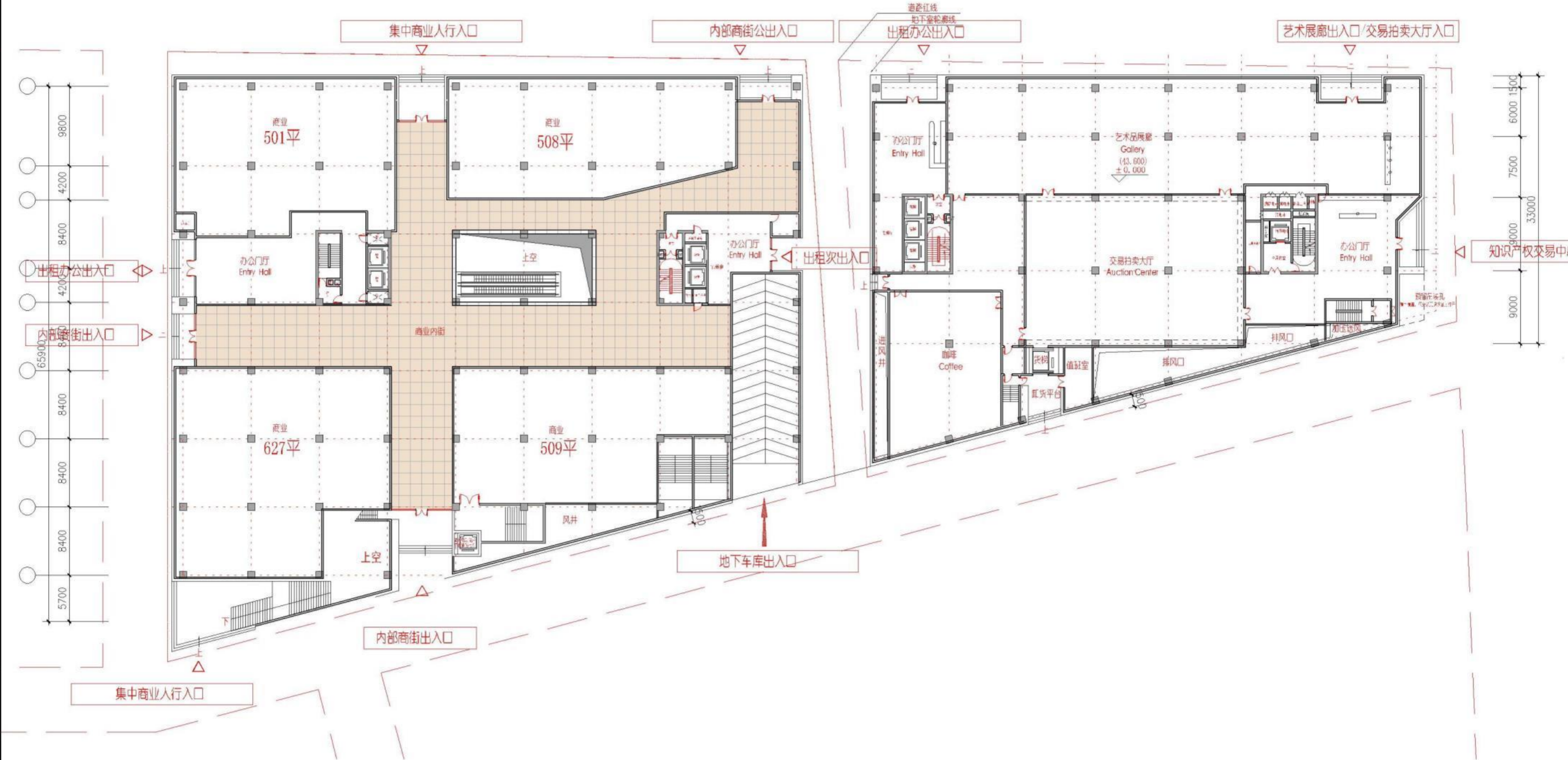
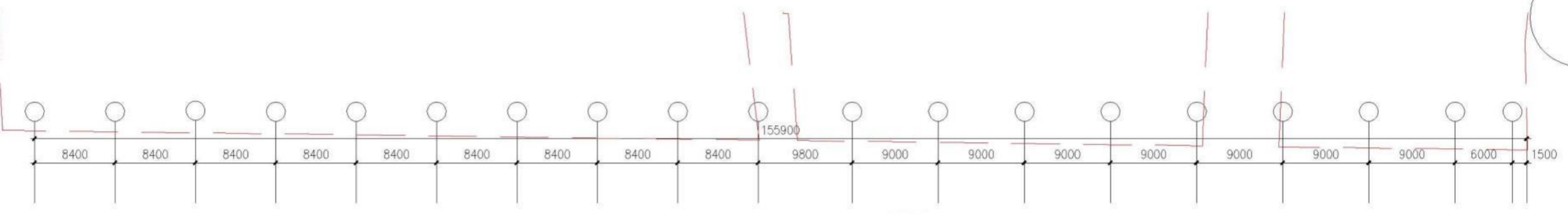
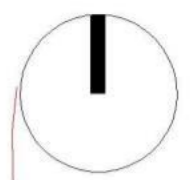


B4 层平面图

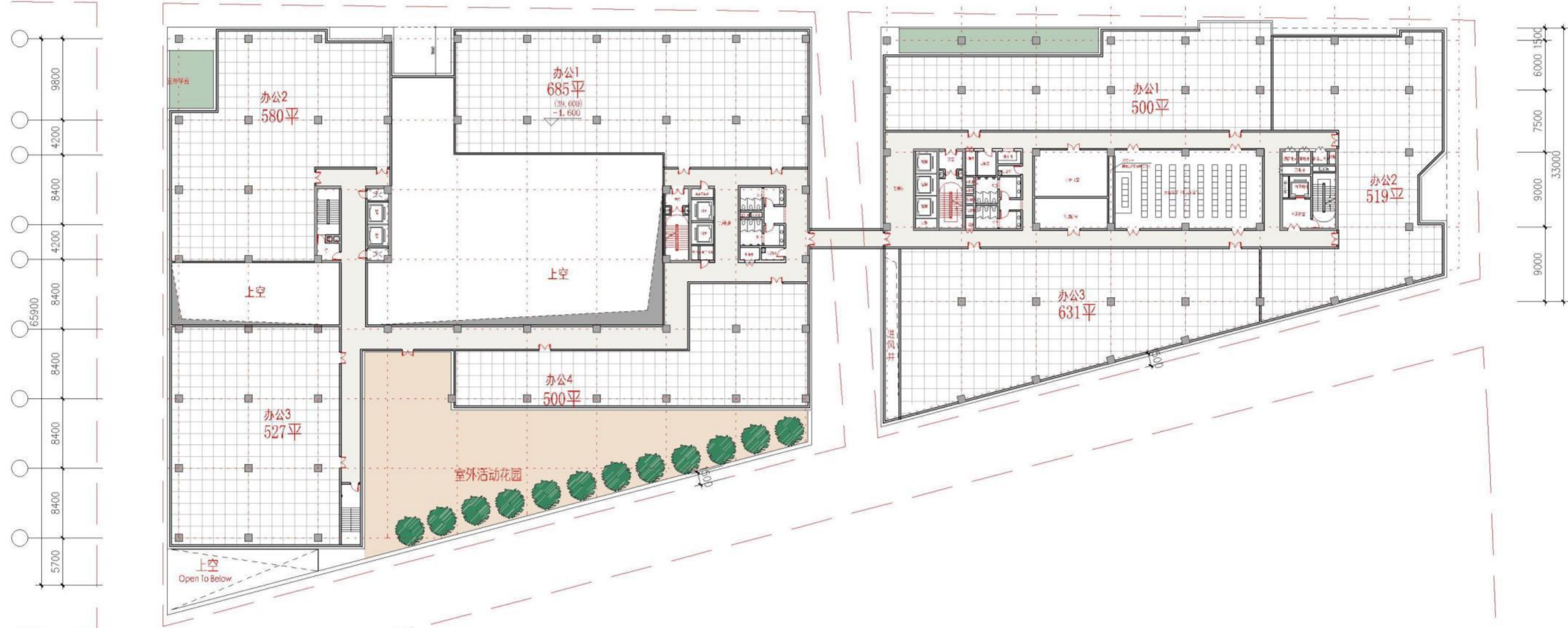
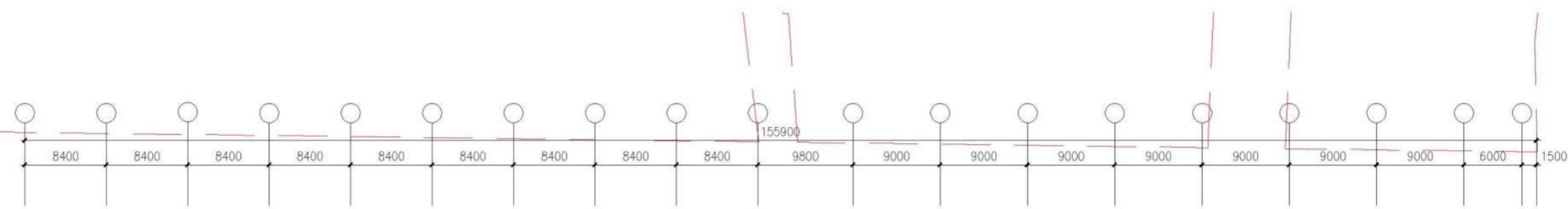


B2 层平面图

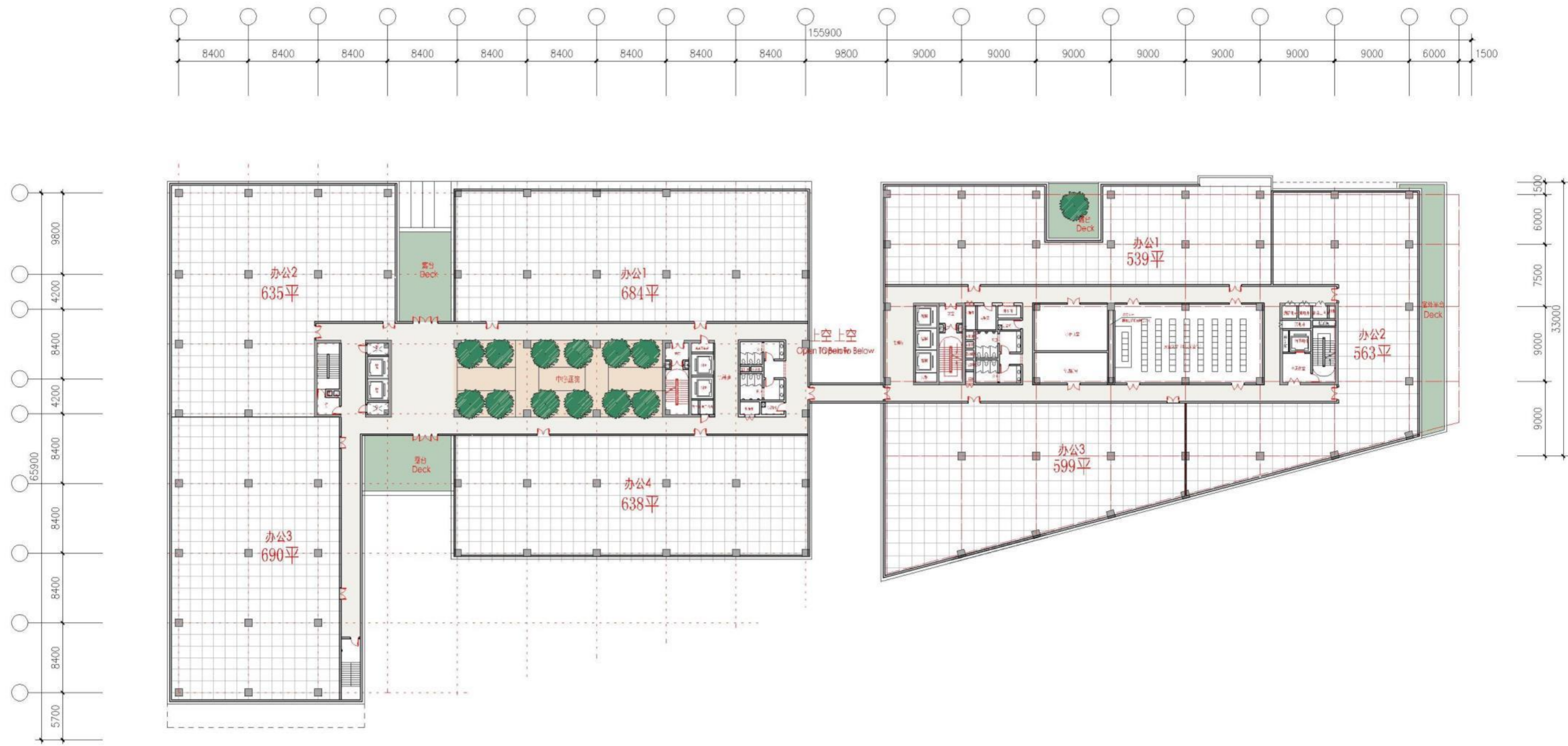
N



1 层平面图



2层平面图



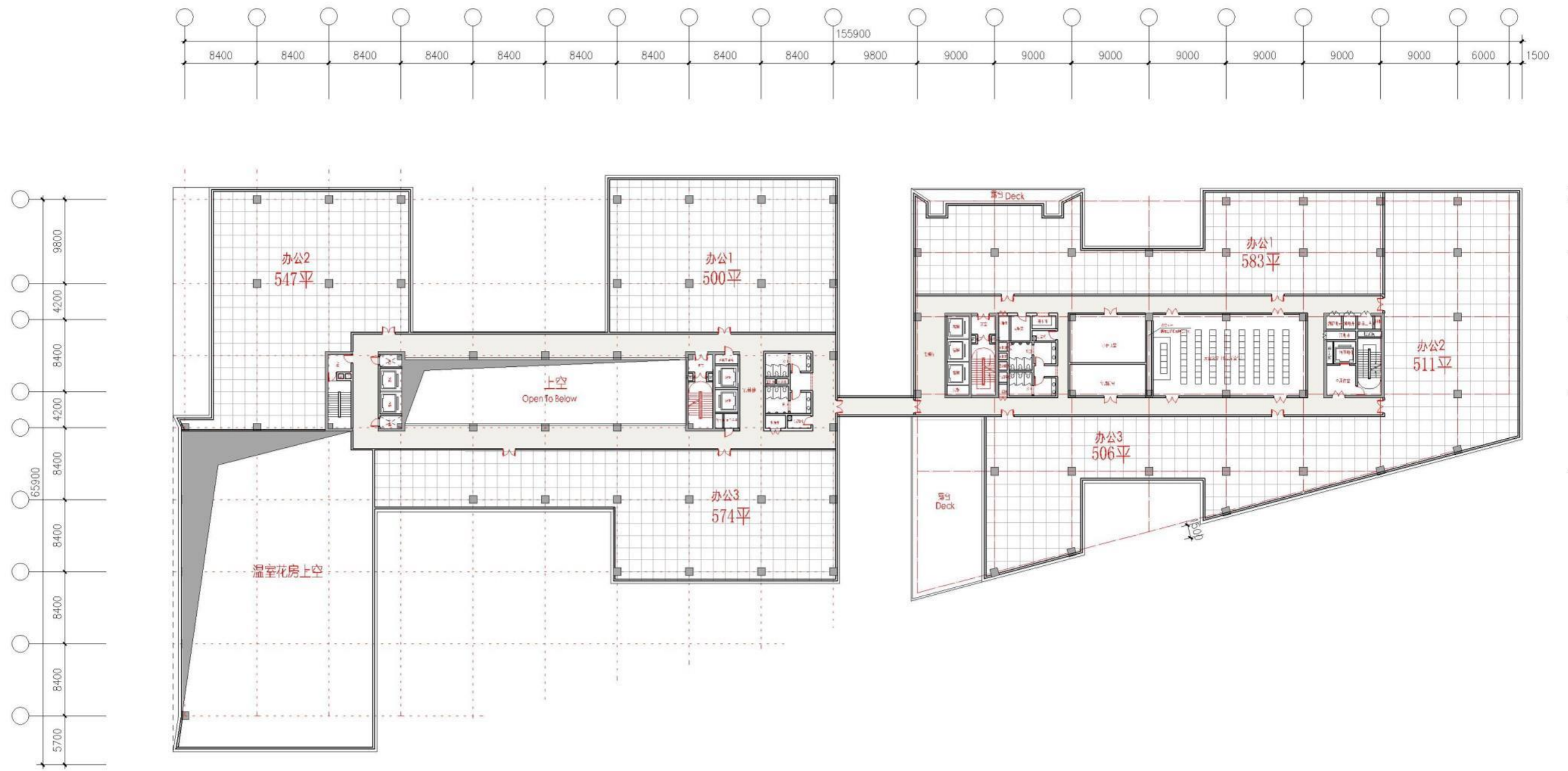
3层平面图



4 层平面图



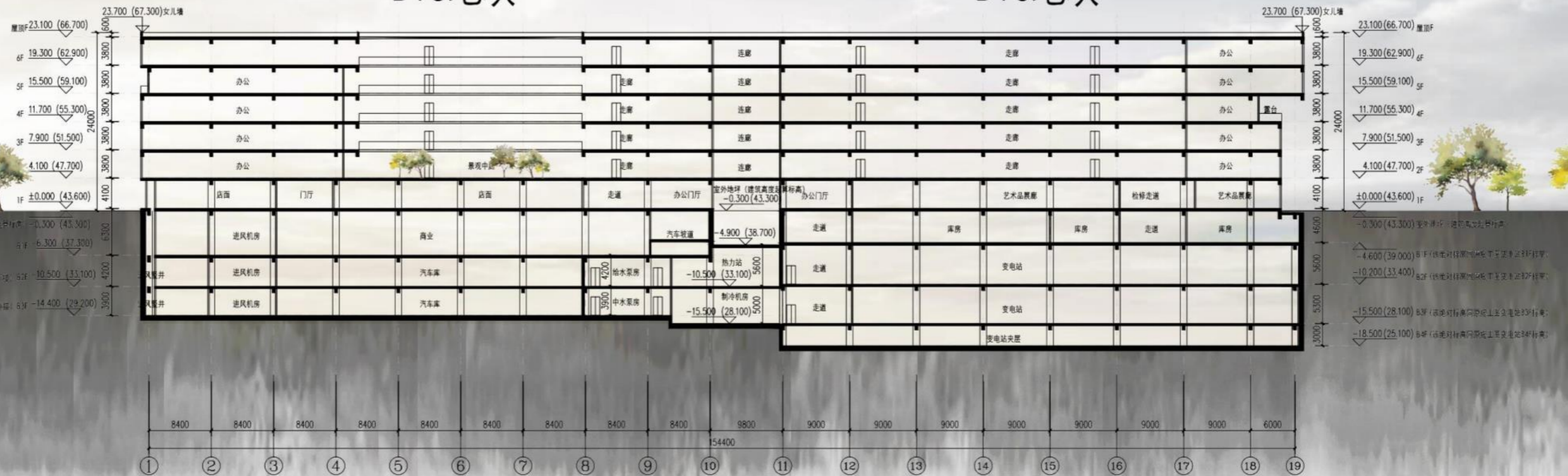
5 层平面图



6层平面图

B15地块

B16地块



1-1剖面图

Thank you



中国管理科学研究院信息产业研究所——城市发展研究中心

联系人：刘先生

联系电话：13683087975